

MATERIALLISTE ACRYLMALEREI als [PDF-DATEI](#)

1, pinsel:

a, **borstenpinsel flach grösse: 10, 14, 20**

b, kunsthaarpinsel oder marderhaarpinsel rund grösse: 1, 6, 10

c, anstreicherpinsel borste oder kunsthaar etwa 5 - 10 cm breit

2, farben von firma liquitex oder firma rembrandt

unbedingt erforderlich: **weiss (grosse tube!!), kadmiumgelb hell, primärrot (b.z.w. chinacridonrosa), primärblau (cölinblau),schwarz**

weitere farben, die man haben sollte aber nicht haben muß: kadmuimrot hell , permanentgrün hell, ultramarinblau, marsgelb (gelber ocker), marsrot (siena gebrannt), siena natur, gelbgrün, saftgrün, van dyck braun

3, **leinwand auf keilrahmen (nicht kleiner als 30 x 40 cm)**

4, **bleistift, spitzer, radiergummi (+ eventuell knetgummi)**

5, **küchenrolle**

6, **zeitungspapier**

7, **künstlerspachtel(n) aus kunststoff oder besser noch aus metall**



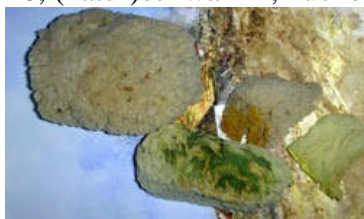
8, **2- 3 gläser (etwa 0,4 - 0,7 liter oder größer)**

FOLGENDE GEGENSTÄNDE SIND PRAKTISCH ABER NICHT UNBEDINGT ERFORDERLICH:

9, spachtelmasse (verschiedene strukturen und konsistenzen sind erhältlich; z.b. hologramm-spachtelmasse, goldene spachtelmasse, spachtelmasse mit feinem oder grobem sand,)
materialbedarf strukturpaste:

| | |
|---|--------------------------------|
| mit 1000ml (1 liter) strukturpaste erhalten sie folgende schichtdicken: | verbrauch pro mm schichtdicke: |
| 50 x 70 cm = 2,8 mm | 50 x 50 cm = 250ml |
| 60 x 80 cm = 2,0 mm | 50 x 70 cm = 350ml |
| 100 x 100cm = 1,0mm- | 60 x 80 cm = 480ml |
| | 100x100cm =1000ml |

10, (natur)schwamm, küchenschwamm und schere



11, acrylglasplatte (-palette)

12, "stay wet" feuchthaltepalette für acrylfarben der firma rowney

13, sprühfläschchen (leer)

